

PROGRAMME DE FORMATION ET D'ACCOMPAGNEMENT EN ÉVALUATION DES EFFETS 2017-2018

COMMENT MESURER L'IMPACT DE NOS INTERVENTIONS ET FAIRE PARLER NOS RÉSULTATS ?

Une approche développée PAR et POUR le milieu communautaire

À qui s'adresse ce programme ?

À tous les organismes communautaires du Québec qui interviennent auprès des personnes en situation de pauvreté et d'exclusion sociale.

En suivant ce programme vous serez en mesure :

- De vous approprier la notion d'effets : «**Quels changements notre intervention produit-elle sur les personnes que nous rejoignons ?**»;
- D'utiliser vos résultats d'évaluation pour améliorer vos pratiques et activités;
- De mieux communiquer vos résultats et mettre de l'avant vos impacts.

Ce que cela implique pour votre organisme :

- Choisir, avec le soutien du CFP, **une activité** qui sera évaluée;
- Identifier **2 personnes « porteuses »** de la démarche qui participeront aux 4 jours de formations en collectif, réaliseront les livrables et faciliteront le transfert de connaissances à l'intérieur de l'organisme;
- Créer un **comité d'évaluation** composé de différentes personnes impliquées dans l'activité évaluée (participant-e, bénévole, intervenant-e, coordination, membre CA);
- S'engager à **réaliser les livrables** de chaque étape et à **suivre les échéances**.

Au total, le temps que les personnes porteuses consacreront à la démarche oscillera entre **8 à 12 jours**.

Un programme offert par le Centre de formation populaire

L'expertise développée par le CFP depuis plus de 20 ans dans le domaine de l'évaluation, se base sur des méthodes et des outils mobilisateurs adaptés aux groupes communautaires et leurs membres.

Modalités pédagogiques

Le programme se déroule sur une période de 8 à 12 mois.

5 étapes théoriques :

Le CFP vous accompagne à travers les 5 étapes du processus d'évaluation :

1. Le modèle logique
2. Les indicateurs et le plan d'évaluation
3. Les outils de collecte de données
4. L'analyse et l'interprétation des données
5. L'utilisation et la diffusion des résultats

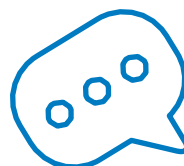
2 volets pédagogiques :

Volet collectif : 4 jours de rencontres de formation / ateliers et une plateforme interactive en ligne pour :

- Acquérir des connaissances et compétences en évaluation des effets;
- Échanger entre organismes à chacune des étapes sur les défis et réalisations (6 organismes par cohorte).

Volet individuel : selon vos besoins, à distance et avec votre comité d'évaluation (**3 x 0,5 jour**) pour :

- Expérimenter une démarche d'évaluation des effets sur une activité de votre organisme avec le soutien individualisé du CFP.



Déroulement :

Pour la première fois, le CPF propose un programme combinant de la formation en **présentiel** et à **distance**. Le déroulement « type » du programme pour un lancement en **septembre/octobre 2017** se déploie comme suit :

Bloc 1 (formation en présentiel dans votre région 2,5 jours consécutifs en septembre 2017 et accompagnement à distance jusqu'en décembre 2017) : étapes 1 et 2

Quand ?	Quoi ?	Comment ?	Qui ?
Lundi sept. 2017 (1 journée)	Formation n°1 sur le modèle logique	Formation/ateliers en collectif en présence	2 Porteuses
Mardi ou Mercredi (1/2 journée)	Élaboration de votre modèle logique avec votre comité d'évaluation dans votre organisme	Accompagnement individuel en présence	2 Porteuses + comité
Jeudi (1 journée)	Formation n°2 sur les indicateurs et le plan d'évaluation	Formation/ateliers en collectif en présence	2 Porteuses
Novembre	Définition de vos indicateurs avec votre comité d'évaluation	Accompagnement individuel à distance	2 Porteuses + comité

Bloc 2 (formation et accompagnement à distance de janvier à mars 2018) : étape 3

Janvier 2018 (1/2 journée)	Formation n°3 sur les outils de collecte	Formation/ateliers en collectif à distance	2 Porteuses
Février	Création de vos outils de collecte	Accompagnement individuel à distance	2 Porteuses
Mars	Réalisation de votre collecte de données	Accompagnement individuel à distance	2 Porteuses

Bloc 3 (formation à distance 0,5 jours en avril et formation en présentiel 1,5 jours consécutifs en mai puis fin de l'accompagnement à distance jusqu'en juin 2018) : étapes 4 et 5

Avril 2018 (1/2 journée)	Formation n°4 sur l'analyse des données	Formation/ateliers en collectif à distance	2 Porteuses
Lundi en mai (1 journée)	Formation n°5 sur l'utilisation des résultats	Formation/ateliers en collectif en présence	2 Porteuses
Mardi ou Mercredi (1/2 journée)	Interprétation de vos données avec votre comité d'évaluation dans votre organisme	Accompagnement individuel en présence	2 Porteuses + comité
Juin	Utilisation et diffusion de vos résultats	Accompagnement individuel à distance	2 Porteuses

Dans le cadre du Programme de soutien aux initiatives sociales et communautaires du SACAIS, ce projet vous est proposé sur une base gratuite et volontaire.



POUR VOUS INSCRIRE

Écrivez-nous : pierre@lecfp.qc.ca

Téléphonez-nous : 514-842-2548 (poste 222)

Plus d'informations sur : www.lecfp.qc.ca